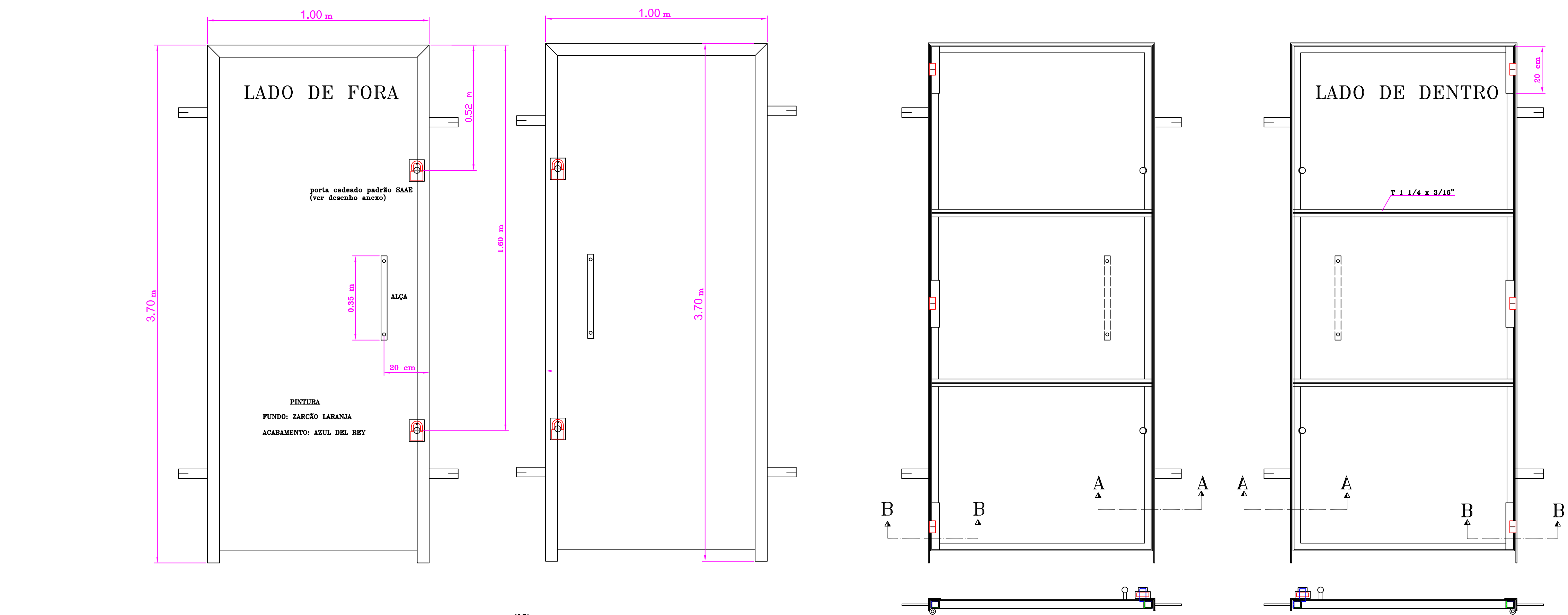


Porta Abrigo Gerador  
Sem escala



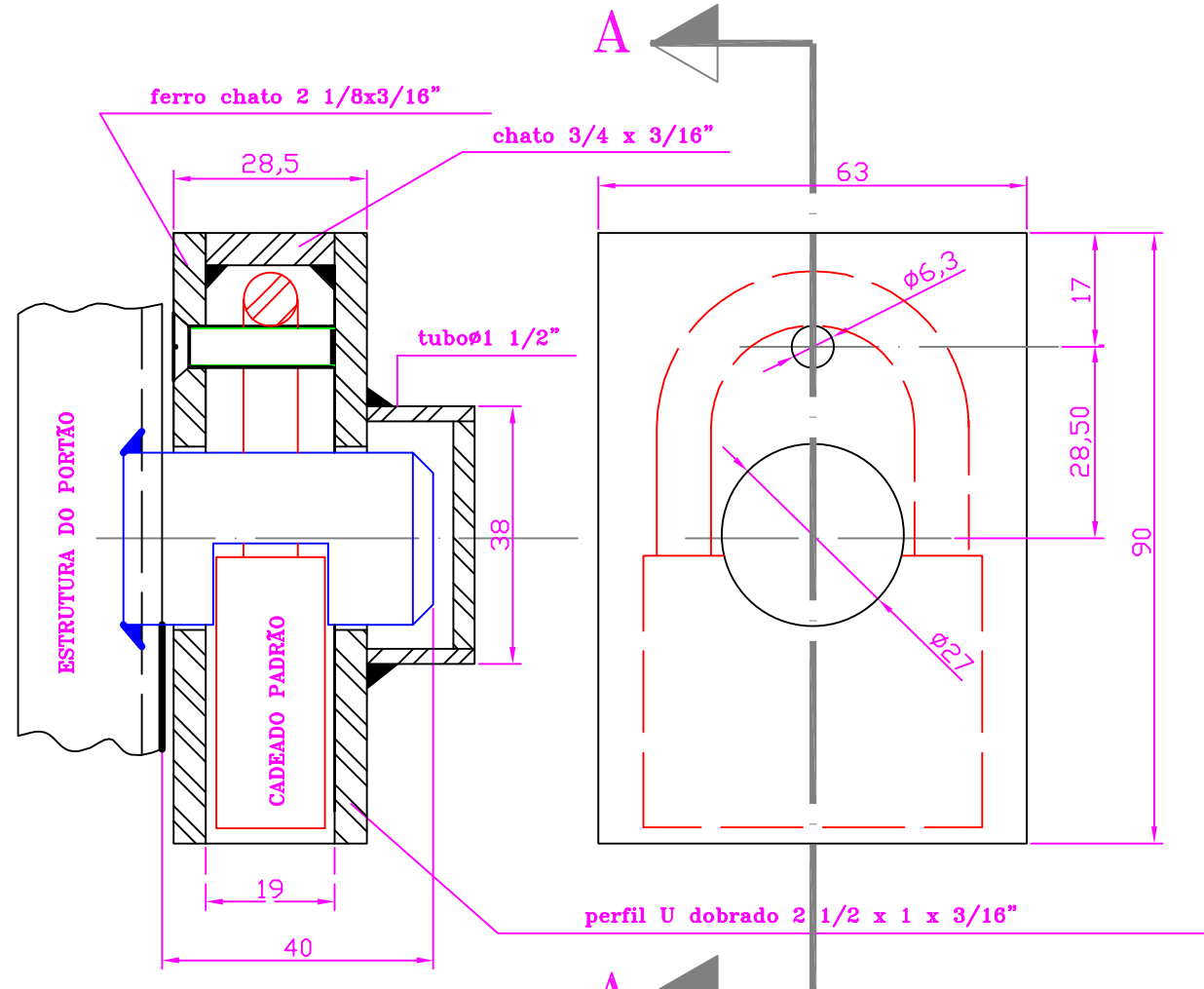
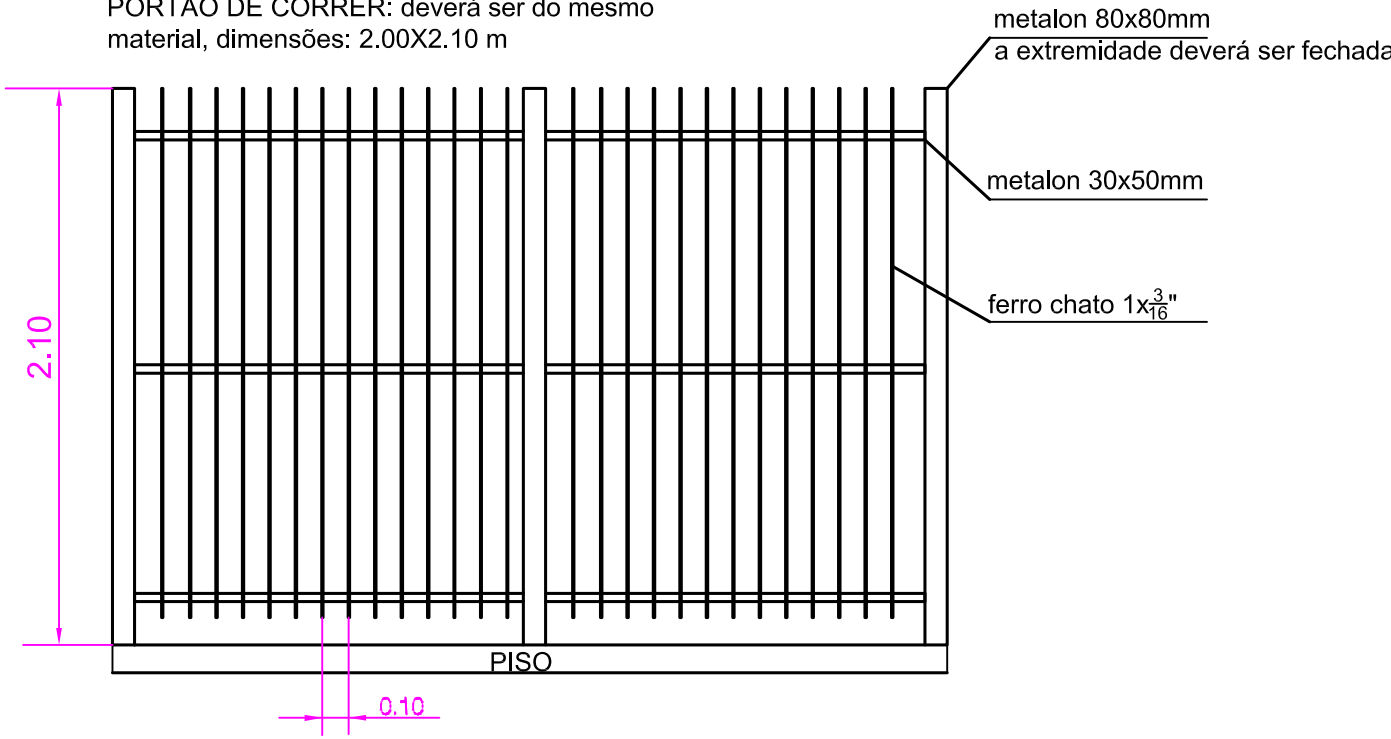
CORTE BB

CORTE AA

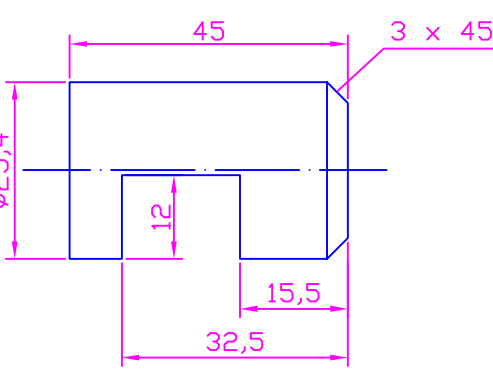
PORTA CADEADO PADRÃO

GRADE

GRADE: deverá ser pintada com fundo zarcão laranja (02 demãos)  
e acabamento com esmalte sintético verde folha (01 demão)  
PORTÃO ACESSO: deverá ser do mesmo material, dimensões: 1.00X2.10 m  
PORTÃO DE CORRER: deverá ser do mesmo material, dimensões: 2.00X2.10 m



CORTE AA



DETALHE DO PINO

parafuso de fenda #1/4"x21 mm

REVISÃO	DESCRIÇÃO	DATA	EXECUTADO	VERIFICADO	APROVADO
00	Emissão Inicial	13/08/2019	Gisele Martins	Luciano F. de Novaes	Luciano F. de Novaes
sollicitante: Serviço Autônomo de Água e Esgoto do Município de Sorocaba					
PROJETO EXECUTIVO DA ESTÇÃO ELEVATÓRIA DE ESGOTO NA AVENIDA DOM AGUIRRE, NA MARGEM ESQUERDA DO RIO SOROCABA					
Projeto Civil, Arquitetônico e Urbanístico					
Portas, Grades e detalhes fechadura - Estação Elevatória de Esgoto - Santa Rosa					
Eng. Projetista: Luciano Farias de Novaes					
Desenhista: Gisele Martins					
Escala: Sem escala					
Data: Ago.   2019					